

ほ ま
ん あ
の る
り い
片 休
山 日
津

片山津温泉 お宿ガイド

9館



湯 **たちより湯について**
宿泊しなくても各旅館のお風呂をご利用いただけます。片山津温泉7の名湯でたっぷりと、お楽しみください。

※**湯**は露天風呂あり

■その眺望、贅の極み、豊潤なひとときをどうぞ…

アパホテル&リゾート 加賀片山津温泉 **佳水郷**

加賀温泉郷随一の眺望と逸品料理が自慢の至福の宿。2022年1月10日大規模リニューアルオープン!和風モダンな温泉旅館です。

- 客室100室 ● 収容人員500名様 ● コーヒーラウンジ ● クラブ ● めん処 ● 和風バー ● カラオケボックス ● 売店 ● 会議室 ● 大浴場「たまゆらの湯」男女 ● 露天風呂(男・女) ● 麻雀ルーム ● ビリヤード ● ゲームコーナー ● 卓球

TEL(0761)74-1200
FAX(0761)74-4531
https://www.apahotel.com/resort/kasuikyo/index.html
E-mail:kasuikyo@apa.co.jp

●入浴料金・入浴時間帯
大人:1,000円 子供:500円
12:00~22:00
※日によって14:00~22:00までの場合があります。

■柴山湯が眼前に広がる大浴場

大江戸温泉物語 **ながやま**

「4000坪の芝生庭園・大浴場・露天風呂・足湯」が大好評。目前に広がる柴山湯のパノラマの絶景とさわやかな風を感じ、浸る露天風呂は寛ぎのひとつ。

- 客室116室 ● 収容人員612名様 ● 喫茶 ● 居酒屋、フードコーナー ● ゲームコーナー ● 売店 ● プール ● 卓球 ● 朝市 ● カラオケルーム

TEL(0761)74-1141
FAX(0761)74-1148
https://nagayama.oedoonsen.jp/
E-mail:nagayama@oem.jp

●入浴料金・入浴時間帯
終日 大人:1,020円 子供:410円
12:00~24:00

■片山津温泉屈指の豊富な源泉が自慢、元湯の宿

かのや光楽苑

柴山湯の眺望、源泉を流し続けるお風呂、海の幸の料理が自慢の元湯の宿。季節の食材を用いた1泊2食付プランもご予約受付中です。

- 客室48室 ● 収容人員200名様 ● 喫茶 ● クラブ ● プール ● 売店 ● 大浴場「蓮葉の湯」・「白鷺の湯」 ● 露天風呂(男・女) ● 会議室

TEL(0761)74-0611
FAX(0761)74-4854
https://www.kanoyaryokan.co.jp
E-mail:info@kanoyaryokan.co.jp

●入浴料金・入浴時間帯
大人:800円 子供:500円
14:30~20:00

■もっとゆっくり、もっとのんびりがテーマです。

湖畔の宿 **森本**

柴山湯を眺めながら温泉につかる。大自然の中で時間をゆっくりすごして下さい。季節の食材を使ったお食事もお楽しみいただけます。

- 客室26室(特別室4室、露天風呂岩風呂付客室2室) ● 収容人員120名様 ● 喫茶 ● クラブ ● お好みコーナー ● ゲームコーナー ● 売店 ● 大浴場「瑞光」 ● 露天風呂(男・女) ● 会議室 ● レストラン(食彩倶楽部はなはな)

TEL(0761)74-0660
FAX(0761)74-4030
http://www.oyado-morimoto.com
E-mail:yoyaku@oyado-morimoto.com

※現在休止中
●入浴料金・入浴時間帯
大人:1,500円 子供:1,000円
※バスタオル貸出 14:00~19:00

■湖畔に面した天然温泉の薬草露天風呂

NEW MARUYA ホテル

天然温泉の露天風呂からは柴山湯、故郷の原風景が見えます。豊かで多彩な、思い出に残る満ち足りた時をお過ごし下さいませ。

- 客室62室 ● 収容人員350名様 ● 売店 ● ゲームコーナー ● プール ● 温泉玉子づくりコーナー ● 足湯コーナー

TEL(0570)550-078
FAX(0761)74-8614
https://yukai-r.jp/newmaruya/
E-mail:009info@yukai-r.jp

●入浴料金・入浴時間帯
大人:600円 (土・日・祝日・繁忙期1,000円)
子供:500円 ※3歳未満無料
9:00~11:00 / 14:00~23:00

■湯快わんわんリゾート片山津

Powered by わんわんパラダイス

わんちゃんと一緒に泊まれるホテルです。北陸最大級の屋内ドッグランや思い出のフोटスポット、わんちゃんと一緒に入れる貸切露天風呂などのコンテンツが満載。白山を望みながら、柴山湯の湖畔でのお散歩をお楽しみ下さい。

- ※お食事はNEW MARUYAホテルでのご提供となります。
- 客室48室 ● 収容人員150名様

TEL(0570)550-078
FAX(0761)74-1026
https://yukai-r.jp/wanwan-katayamazu/
E-mail:017info@yukai-r.jp

■温泉の王道をゆく【夢湯パーク】22のお風呂 **休館中**

加賀観光ホテル **きらら館 ゆらら館**

大庭園露天風呂「湯多風多」と個性豊かな内湯は全部で22種類。温泉三昧の空間をたっぷりとお楽しみいただけます。お泊りは全室柴山湯を望むゆらら館ときらら館、加賀の味覚をご準備致します。

- 客室(きらら館24室・ゆらら館91室) ● 収容人員600名様 ● クラブ ● スナック ● 喫茶 ● 売店 ● カラオケボックス ● プール ● お好みコーナー ● ゲームコーナー ● 会議室 ● ダイニングホール

TEL(0761)74-1101
FAX(0761)74-1105
http://www.kagakanohotel.co.jp
E-mail:info@kagakanohotel.co.jp

●入浴料金・入浴時間帯
大人:800円 子供:400円
14:00~18:30
12:00~18:30(日曜と祝日)

■露天風呂付客室と料理自慢の静かなお宿

季がさね

じわもん(地元の素材)にこだわった一品一品、月替わり会席で旬のおもてなし。露天風呂のついたお部屋も多彩なラインナップ、和モダンな雰囲気でご滞在いただけます。

- 客室36室(源泉露天風呂付和室5室・源泉露天風呂付和洋室3室含む) ● 収容人員180名様 ● ティーラウンジ ● 売店 ● カラオケダイニング ● お食事処 ● 多目的ホール ● 大浴場「織姫」「彦理」 ● 露天風呂・サウナ(男・女) ● 岩盤浴(10床)

TEL(0761)74-6104
FAX(0761)74-5080
https://www.tokigasane.com
E-mail:info@tokigasane.com

●入浴料金・入浴時間帯
大人:1,000円(岩盤浴付)
子供:500円
14:00~18:00
※徒歩のみ受入可
※岩盤浴ウェア300円貸出・平日のみOK

■湯快わんわんリゾート

矢田屋 松濤園

わんちゃんとずっと一緒に過ごせる宿です。真心をこめた加賀伝統の豊かな味わいを、ご堪能下さい。

- 客室39室 ● 収容人員130名様 ● バー・ラウンジ

TEL(0761)74-1181
FAX(0761)74-6111
https://yukai-r.jp/yataya/
E-mail:013info@yukai-r.jp

片山津温泉 **総湯**

雄大な白山連峰を望み、柴山湯の湖畔にただつむガラス張りの建物。その中には、「湯の湯」・「森の湯」2つの浴室と「まちカフェ」があり、2Fのオープンテラスからは夏の華やかな花火大会や、四季折々の自然景観を楽しむことができます。

街湯は市民・観光客などあらゆる方に開かれ自由に交流できる、新しいかたちの入浴施設です。

TEL(0761)74-0550
http://sou-yu.net

●入浴料金・入浴時間帯
大人(12歳以上):460円
中人(6歳以上~12歳未満):130円
小人(3歳以上~6歳未満):50円
乳幼児(3歳未満):無料
IF 公衆浴場(温泉)6:00~22:00

片山津温泉観光協会

石川県加賀市片山津温泉

TEL(0761)74-1123(代) FAX(0761)74-1083

http://www.katayamazu-spa.or.jp/ E-mail:office@katayamazu-spa.or.jp

白山が美しい湖のまち
片山津温泉

湯

湯の街、水の街。
魅惑の街。



●お薬師愛染寺
片山津温泉の守本尊として親しまれています。



七色の柴山潟を眺める、湧く温泉。柴山潟の湖中から

加賀三湖のひとつ柴山潟に面した片山津は水の町。湖中より、こんこんと温泉が湧く湯の町。そして水辺の自然を楽しむ町。天候により湖面がさまざまに変わる。ことさらに七色の湖といわれる柴山潟にほっかりと浮かぶように建つ「浮御堂」。温泉伝説の弁天様と竜神様を祀ります。背景には高さ70メートルの大噴水。夜には「浮御堂」や大噴水がライトアップされ、それはそれは幻想的です。夏なら屋形船で湖に漕ぎ出し、湖上で眺める大花火。昼は屋形船で柴山潟をぐるりとめぐる周遊コースも水辺のリゾートならではの楽しみです。

片山津温泉の源泉は柴山潟の湖中より湧き出ています。透き通ったナトリウムカルシウム塩化物泉で保温効果が高く、さまざまな効能があります。あいあい広場の足湯で旅の疲れをいやすもよし、旅館のお風呂でのんびりするもよし。それぞれに趣向をこらしたお風呂自慢の各旅館で、片山津の湯を心ゆくまでお楽しみください。



●屋形船

湖畔の自然や湖上に浮かぶように建つ浮御堂、大噴水など片山津ならではの素晴らしい景色を堪能でき、特に天気の良い日に見える霊峰白山は絶景です。屋形船に乗ってさわやかな風や自然の雄大を全身で感じてみませんか。



●総湯テラス

総湯の階段上がってみたら、でっかい噴水見下ろせた。柴山潟の全てが此処にある。



●柴山潟湖畔公園

「中谷宇吉郎 雪の科学館」に隣接。のんびりとご散歩ください。



●温泉配湯所

湖から湧き出る片山津温泉は関節リウマチ、痛風、神経炎、創傷、火傷、皮膚病等に特効があります。



●砂走公園あいあい広場 & 足湯「足の湯えんがわ」

公園の広さ約2,800㎡。柴山潟をイメージした大小2つの池、ウッドデッキ、芝生が配されています。また、あずまや付きの足湯があり源泉100%のお湯で旅の疲れを癒してくれます。



●サイクリングロード

柴山潟をぐるりとめぐる一周7キロ約40分のサイクリングコース。七色に湖面を変える柴山潟を眺め、風に吹かれてサイクリング。レンタサイクルは、各旅館にお申し込みください。

人生100年時代の鑑
斎藤実盛 源平武勇伝
Sunemori Saito Genpei Heroic exploits A model for 100-Year Life Society

スマホで楽しむ
3D映像
エンターテインメント

体験無料 (通信料ご負担)
体験時間 毎日7:00-17:00
体験場所 手塚山公園

加賀市 斎藤実盛

老将の黒髪は、覇気の現れ。

加賀市



●橋立漁港
夕方6時、セリ開始です。たくさんの仲買人が市場に集まっています。橋立の市場はスピード感と活気に溢れています。



愉

愉美味しむを

橋立漁港から直送、カニなら片山津。

冬場は、カニや甘エビ、寒鯛、鱈。春なら鯛にサヨリ、夏はイカにハチメや鮑など。日本海には四季それぞれに、うまいもんがたっぷり。片山津から車でわずか10分の橋立漁港より直送の新鮮な海の幸を心ゆくまでお楽しみください。地元ならではの鮮度をいかしたカニの刺身やシューシーな焼ガニ、味噌がとろけるゆでガニなど、寒い冬こそ温泉につかってご馳走を食べて、これまた

贅沢、美味道楽。おなじみの鯛やイカも橋立港直送はひと味もふた味もちがいます。地場の柿の葉寿司、加賀料理のひとつ、治部煮や米どころ石川のふっくらご飯、美しい自然が育てた食材をいかす調理人の技。歴史ある加賀の名湯・片山津ならではの豪華な日本海の幸から、繊細な加賀料理まで、とびきりの美味が堪能できます。

- カニ
橋立漁港から直送の新鮮なカニ。なんといっても雄のズワイガニ、味噌や子がおいしい雌のコウバコガニ。ゆでガニ、焼ガニ、刺身など、旨みたっぷり。冬こそおいしい片山津。
- 甘エビ
カニとともに日本海の美味を代表する舌にとろける甘エビ。



●治部煮

地元の地酒

- 石川の地酒
- 福正宗 金沢市
 - 天狗舞 鶴来町
 - 宗玄 珠洲市
 - 萬歳寮 鶴来町
 - 手取川 松任市
 - 菊姫 鶴来町



●常きげん(鹿野酒造)
自社精米からはじまる能登杜氏による品質本位の酒造り鹿野酒造。



●大日盛 橋本酒造
酒造資料館や格式ある橋本本家を公開している橋本酒造。

霊峰白山を望む柴山瀉でSUP,カヤック体験(個人・団体・インバウンド)

1日に何度も湖面の色を変え、様々な表情を見せる片山津温泉のシンボル・柴山瀉別名「彩湖」と呼ばれる柴山瀉をカヤックやSUPに乗り、湖上散歩を楽しむツアーとなります。
インストラクターが同伴するので初心者の方でも安心、安全に体験ができる上、ツアー中にたくさん写真を撮ってプレゼントするので思い出作りにもぴったり！
ツアー後にはぜひ片山津温泉に浸かり至福のひと時を味わってください。
レンタルウェア、防水携帯ケース完備。



【料 金】13才～6,000円(税込) 5才～12才3,500円(税込)
【設定期間】4/1～11/30 休業日:火曜日、水曜日 ※荒天時中止
【開園時間】or【営業時間】
(7月～9月)・モーニングカヤック 9:00～11:00
・カヤック & SUP 12:00～14:00
・S U P 体 験 15:00～16:30
・サンセットカヤック 17:00～19:00 計4回
(その他の月)・モーニングカヤック 9:00～11:00
・イブニングカヤック 12:00～14:00
・サンセットカヤック 16:00～18:00 計3回
【受入人数】1人～8人まで
愛犬の同乗可能※予約状況により受け入れ不可(要相談)
【所要時間】2時間
【問合せ先】0761-74-1123

片山津温泉のおみやげじまん



●ミニぬいぐるみ
●ピンパッチ

各旅館・観光協会
加賀片山津温泉のゆるキャラ「かもやん」のキャラクターグッズが絶賛発売中！他にもステッカーやうちわ、お面などもあるよ。



●湖のしずく
各旅館・観光協会

完全無添加で優れた浸透力と保湿力。天然ミネラル豊富な温泉化粧水です。



●湯の花たまご
総湯・各旅館

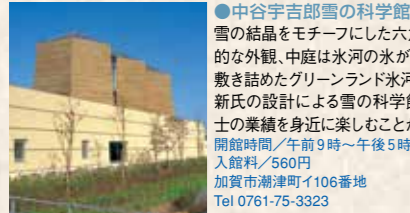
源泉(塩泉)にじっくりと浸けることにより、豊かな旨味と香りにほどよい塩味が加わった温泉たまごです。



●塩まんじゅう
各旅館

「伊切の塩」を使った一口サイズの食べやすい薄皮まんじゅう。ほんのり甘さを感じさせる塩味は深みのある味わいの仕上がりになっています。

片山津周辺観光



●中谷宇吉郎雪の科学館

雪の結晶をモチーフにした六角塔が印象的な外観、中庭は氷河の水が磨いた石を敷き詰めたグリーンランド氷河の原。磯崎新氏の設計による雪の科学館は中谷博士の業績を身近に楽しむことができます。
開館時間/午前9時～午後5時、水曜休館
入館料/560円
加賀市津津町イ106番地
Tel 0761-75-3323



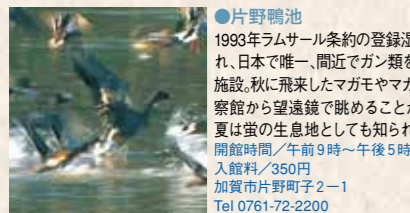
●北前船の里資料館

北前船主の館、酒家屋敷の船室など貴重な資料を展示。千坪の敷地に建つ豪邸は大広間のケヤキの柱や松の梁、秋田杉の一枚戸をはじめ、莫大な富を築いた船主の栄華を伝えています。
開館時間/午前9時～午後5時、年中無休
入館料/350円
加賀市橋立町イ乙1-1
Tel 0761-75-1250



●蔵六園

北前船で栄えた往時の繁栄を伝える屋敷はもとより、大聖寺藩主が名付けた四季折々に趣のある銘石の庭園が有名。ギャラリーやティールームも併設。
開館時間/午前9時～午後5時、年中無休
入館料/400円
加賀市橋立町ラ47
Tel 0761-75-2003



●片野鴨池

1993年ラムサール条約の登録湿地に指定され、日本で唯一、間近でガン類を観察できる施設。秋に飛来したマガモやマガンを鴨池観察館から望遠鏡で眺めることができます。夏は螢の生息地としても知られています。
開館時間/午前9時～午後5時、年中無休
入館料/350円
加賀市片野町子2-1
Tel 0761-72-2200



●お薬師愛染寺

温泉守護の薬師如来を本尊とする寺。護摩堂には愛染明王が安置され、縁結びの護摩がたかれる。仏前結婚式も挙げられる。縁結びのお守りは特に人気で遠方から訪れる方も。
拝観時間/午前6時30分～午後5時、年中無休
拝観料/無料
石川県加賀市片山津温泉11-3-5
Tel 0761-74-0169



●藤原古戦場・実盛塚

平家の老将、斎藤別当実盛は白髪を黒く染めて出陣したが、源氏の若武者、手塚太郎光盛に討たれました。その染めた髪を洗って実盛だと判明した場所が首洗池。実盛のなきがらを葬った場所が実盛塚。



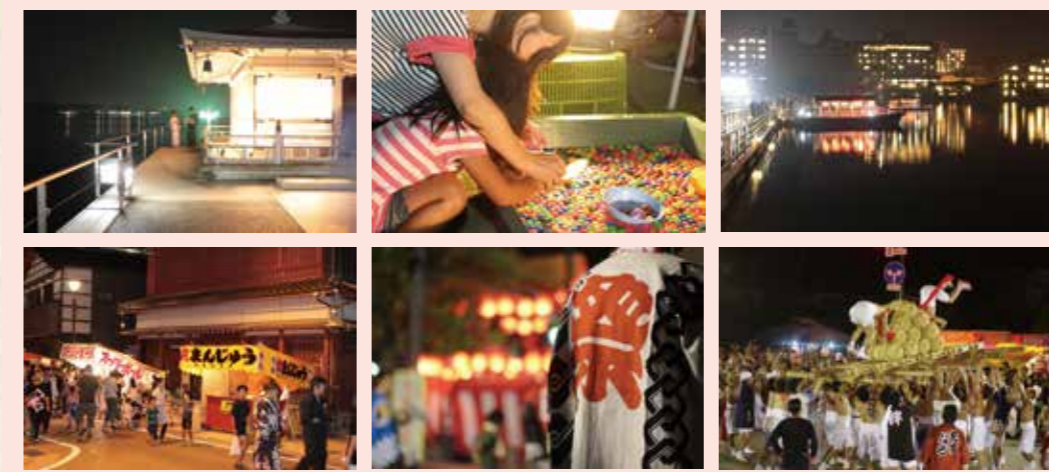
●納涼花火まつり
柴山瀉の湖面を彩る大花火。
8月は毎夜花火が上がっています！

楽祭しをむ

楽



KATAYAMAZU
HANABI
FESTIVAL



町を舞台に、湖面をステージに、賑わいの祭。

湖面を彩る花火大会、それは柴山瀉に面した片山津温泉ならではの夏の楽しみです。毎年恒例、連日連夜のお楽しみ「納涼花火まつり」、多彩なイベントや夜店で賑わう「うきうき縁日」、浴衣がけて輪踊りを楽しむ「湯のまつり」など、温泉情緒たっぷりです。

片山津周辺図



片山津には歴史を伝える数多くの祭礼が残っています。源平合戦ゆかりの地としての祭礼で「源平勝負御輿」は男女問わず参加できとても勇壮なお祭りです。初夏の「菖蒲湯まつり」は当日、各旅館とも湯船に香り豊かな菖蒲をうかべ、一年の無病息災を願います。輪踊りが賑やかな「湯のまつり」はお薬師愛染寺の報恩感謝の祭礼で、温泉とともにある片山津の原点ともいえるお祭りです。

季節を運ぶ、歴史を伝える、伝統の祭。



●湯のまつり



●うきうき縁日

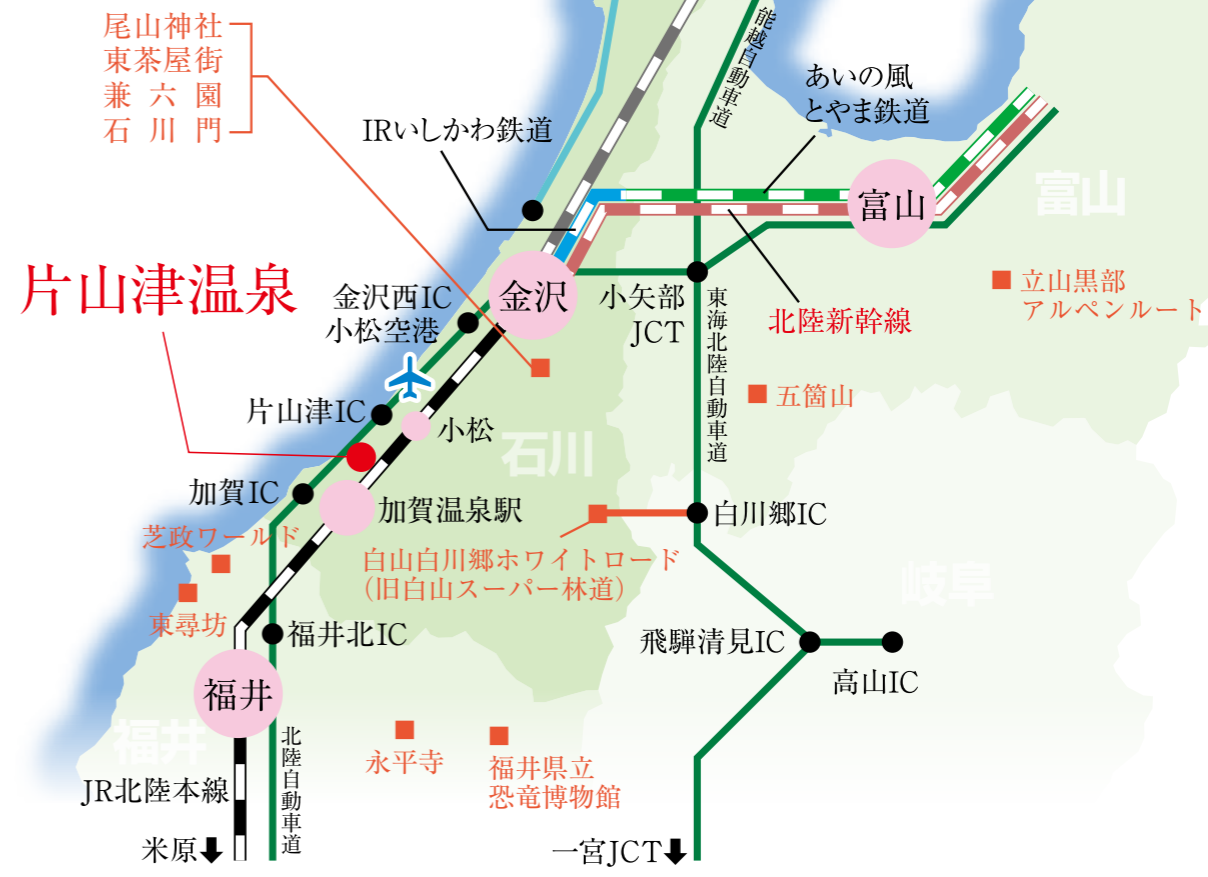


●勇壮な源平勝負御輿
片山津の地元祭として男女問わず誰でも参加可能です。特に男御輿は一見の価値あり。

楽しさ広がる、加賀から広がる北陸の旅。



東京から金沢まで
最速2時間28分
金沢から片山津まで
車または在来線で
約30分



飛行機で 小松空港まで 小松空港より車で約20分

東京(羽田空港)より	1時間00分
札幌(新千歳空港)より	1時間30分
福岡(福岡空港)より	1時間15分
仙台(仙台空港)より	1時間00分

JRで 加賀温泉駅まで 加賀温泉駅より車で約10分

東京-金沢-加賀温泉駅 北陸新幹線→(金沢乗換)→北陸本線特急(サンダーバード・しらさぎ)	約3時間10分
東京-米原-加賀温泉駅 東海道新幹線→(米原乗換)→北陸本線特急(しらさぎ)	約3時間50分
大阪-加賀温泉駅 北陸本線特急(サンダーバード)	約2時間13分
京都-加賀温泉駅 北陸本線特急(サンダーバード)	約1時間45分
名古屋-加賀温泉駅 北陸本線特急(しらさぎ)	約2時間30分
金沢-加賀温泉駅 特急1日35本以上運行 北陸本線特急	27分

お車で 片山津ICまで 片山津ICより車で約7分

東京(練馬IC)より	関越自動車道・北陸自動車道利用	約6時間30分(約530km)
新潟(新潟西IC)より	北陸自動車道利用	約4時間(約335km)
大阪(豊中IC)より	名神高速道路・北陸自動車道利用	約3時間(約250km)
名古屋(一宮IC)より	名神高速道路・北陸自動車道利用	約2時間40分(約205km)
長野より	国道18号・北陸自動車道利用	約3時間30分(約295km)



1 日本自動車博物館(車で20分)
クラシックカーから懐かしの名車まで、世界の自動車を展示。カーマニアならずとも楽しめる博物館。



2 ゆのくにの森(車で20分)
石川県の伝統工芸が勢ぞろい。九谷焼や和紙、友禅染、漆器などの工芸体験から制作工程の見学、ショッピングも楽しめる。



3 那谷寺(車で15分)
紅葉、新緑がことのほか素晴らしい。奇岩が連なる遊仙境、芭蕉も奥の細道で「石山の石より白し秋の風」と詠んだ。



4 安宅の関(車で25分)
歌舞伎十八番のひとつ、勧進帳の舞台。日本海を望む小高い砂丘地にある安宅の関は古くより北陸の要所だった。



5 加佐ノ岬(車で15分)
加賀海岸のほぼ中央、青い空と雄大な海、日本海に突き出した高さ20から30メートルに及ぶ海食崖。黒松の遊歩道をたどると岬に出る。



6 長流亭(車で15分)
大聖寺藩主の休息所として建てられた別邸。大聖寺川畔にあり、簡素ながらも欄間などに豪華さがある。



7 加賀フルーツランド(車で15分)
季節のフルーツがたわわに実る25万坪のくだもの国。季節によってイチゴ狩、ぶどう狩、リンゴ狩などが楽しめる。



8 実性院(車で15分)
大聖寺藩主の菩提寺。歴代藩主の五輪塔が並ぶ。秋の寺としても知られ、晩夏から初秋には境内に萩が咲き乱れる。



9 石川県立九谷焼美術館(車で15分)
九谷焼専門の庭園ミュージアム。意匠を凝らした庭園に面した開放感あふれる空間で色絵磁器の美しさを思いのまま楽しめます。



10 全昌寺(車で15分)
500体の仏像が揃った羅漢像や松尾芭蕉が「奥の細道」の途中、立ち寄り詠んだ句碑等があります。



11 いしかわ動物園(車で60分)
世界の動物を見る知る学ぶ。集めた動物は約135種類、園内をのんびりと散歩するのも楽しい。



12 ふれあい昆虫館(車で50分)
色とりどり十数種類の蝶が飛びかう温室が人気。生きたクワガタや昆虫標本も展示。

金沢



尾山神社
加賀藩初代藩主、前田利家を祀る。ステンドグラスをはめこんだ神門はどこかエキゾチック。



東茶屋街
格子戸の家々が並び、花街の面影をいまに伝える。内部を一般公開、見学できるお茶屋さんもある。



兼六園
日本三名園のひとつ。もとは金沢城の外郭に位置する庭だった。春の桜、秋の紅葉も美しいが、雪吊を施した冬景色はこのほか美しい。



石川門
加賀藩主の居城、金沢城の城門。菱櫓、五十間長屋とともに堂々とした力強い姿を誇る。夜にはライトアップされ幻想的な雰囲気。

富山・高山



立山
雄大な山岳景観をケーブルカー、ロープウェイ、トロリーバスで乗り継いで横断でき、初心者から上級者まで登山を楽しめる。



五箇山
集落を見下ろせる展望エリアでは美しい相倉の全容が望める。昔ながらの生活が息づく山間の小さな集落で穏やかな時を過ごせる。



白山白川郷ホワイトロード
石川県尾口村と岐阜県白川村を結ぶ山岳道路。ブナの原生林や渓谷などの見所が多い。通行は6月から11月初旬。



飛騨高山
古い町並みをはじめ、陣屋、飛騨の里、屋台会館など、古きよき日本を存分に感じることができる。

福井



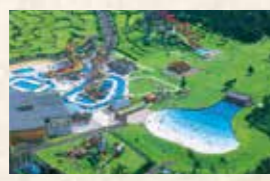
永平寺
700年の歴史がある曹洞宗の大本山。老杉に囲まれた寺域は33万平方メートル、現在も多くの僧が厳しい修行を重ねている。



東尋坊
絶壁に日本海の荒波が打ち寄せるさまは、実に豪快。これほど巨大な輝石安山岩の柱状節理は日本ではここしかない。国の天然記念物。



福井県立恐竜博物館
世界的規模で研究情報の受発信を行う恐竜化石情報センター、博物館、体験学習を行えるフィールドミュージアムを兼ね備えた施設。



芝政ワールド
ギネスブック認定、世界一のパットゴルフ場。ジェットコースターやプール、キャンプ場など家族そろって楽しめる。

金沢・兼六園	約50分(約40km)	輪島	約130分(約130km)
安宅の関	約15分(約10km)	能登島	約90分(約100km)
松井秀喜ベースボールミュージアム	約20分(約13km)	高岡	約60分(約80km)
那谷寺・ゆのくにの森自動車博物館	約15分(約10km)	富山	約80分(約95km)
東尋坊	約40分(約25km)	八尾	約90分(約100km)
永平寺	約50分(約30km)	白川郷	約80分(約110km)
		高山	約110分(約140km)